



## Catálogo de productos

**Lo que haces avanza mejor cuando eliges bien.  
Contáctanos y da el siguiente paso.**

**Email:**

[contacto@condulimex.com](mailto:contacto@condulimex.com)

**Teléfonos:**

800 248 0211 & 55 5393 3007



[/Condulimex](#)

## Descripción

Alambre de cobre y aluminio magneto esmaltado doble capa. Con aislamiento a base de resina de poliéster modificado, poliuretano, y sobrecapa de poliamida imida.

## Propiedades

- Conductor: Cobre o aluminio
- Esmalte: Poliester o poliuretano
- Alto deslizamiento
- Resistente a condiciones de altas temperaturas y abrasión.
- Alto grado de rigidez dieléctrica.
- Resistente a la acción de aceites, solventes comunes, adhesivos y barnices de impregnación.
- Alta resistencia al choque térmico.
- Alta resistencia a la acción de fluidos refrigerantes

## Empaque\*

- Carrete de madera

## Rango de fabricación

- 200°C: Calibre 9 AWG a 31 AWG.\*
- 220°C: Calibre 7 AWG a 22 AWG.\*
- 155°C: Calibre 38 AWG a 44 AWG.\*

## Aplicaciones

- Bobinas para motores automotrices.
- Bobinas para transformadores tipo seco, en aceite, de control y distribución.
- Bobinas para motores abiertos y herméticos para refrigeración.

## Especificaciones

- NMX-J-482-ANCE: Alambre magneto de cobre redondo esmaltado con poliéster (amida)(imida) y sobrecapa de poliamida imida en construcción sencilla, doble o triple, clase térmica 200°C.
- NMX-J-482/1-ANCE: Alambre magneto de aluminio redondo esmaltado con poliéster (amida)(imida) y sobrecapa de poliamida imida en construcción sencilla y doble clase térmica 220°C.
- NMX-J-483-ANCE: Alambre magneto de cobre redondo esmaltado con poliuretano y sobrecapa de poliamida imida en construcción sencilla, doble o triple, para aplicaciones clase térmica 155°C.
- Registro de producto ante Underwriters Laboratories Inc. (UL).



Nota: Dimensiones aproximadas sujetas a tolerancia de manufactura

\*Otras designaciones y presentaciones sujetas a disponibilidad, consulte a su ejecutivo de ventas

# Alambre magneto

Designación AWG	Alambre nominal mm	Alargamiento		Sencillo		Doble	
		Alargamiento mínimo (%) Cobre	Alargamiento mínimo (%) Aluminio	Incremento mínimo mm	Diámetro total máximo mm	Incremento mínimo mm	Diámetro total máximo mm
7	3.665	36	15	--	--	0.089	3.790
7.5	3.459	36	15	--	--	0.089	3.581
8	3.264	36	15	0.043	3.338	0.089	3.383
8.5	3.081	36	15	0.043	3.153	0.086	3.195
9	2.906	36	15	0.043	2.980	0.086	3.023
9.5	2.743	36	15	0.043	2.814	0.086	2.858
10	2.588	35	15	0.043	2.659	0.086	2.703
10.5	2.443	35	15	0.043	2.517	0.084	2.558
11	2.304	35	15	0.043	2.377	0.084	2.418
11.5	2.174	35	15	0.041	2.243	0.084	2.286
12	2.052	34	15	0.041	2.121	0.081	2.162
12.5	1.938	34	15	0.041	2.004	0.081	2.045
13	1.829	34	15	0.041	1.895	0.081	1.935
13.5	1.725	34	15	0.041	1.788	0.081	1.829
14	1.628	33	15	0.041	1.692	0.081	1.732
14.5	1.537	33	15	0.041	1.598	0.079	1.638
15	1.450	33	15	0.038	1.509	0.076	1.549
15.5	1.369	33	15	0.038	1.430	0.076	1.468
16	1.290	33	15	0.036	1.349	0.074	1.384
16.5	1.190	33	15	0.036	1.275	0.071	1.311
17	1.151	32	15	0.036	1.207	0.071	1.240
17.5	1.085	32	15	0.033	1.140	0.069	1.173
18	1.024	32	15	0.033	1.077	0.066	1.110

# Alambre magneto

Designación AWG	Alambre nominal mm	Alargamiento		Sencillo		Doble	
		Alargamiento mínimo (%) Cobre	Alargamiento mínimo (%) Aluminio	Incremento mínimo mm	Diámetro total máximo mm	Incremento mínimo mm	Diámetro total máximo mm
18.5	0.965	32	15	0.033	1.016	0.064	1.049
19	0.912	31	15	0.030	0.963	0.064	0.993
19.5	0.861	31	15	0.030	0.912	0.061	0.942
20	0.813	30	14	0.030	0.864	0.061	0.892
20.5	0.767	30	14	0.028	0.815	0.058	0.843
21	0.724	30	14	0.028	0.770	0.056	0.800
21.5	0.683	30	14	0.028	0.729	0.056	0.757
22	0.643	29	14	0.028	0.686	0.053	0.714
22.5	0.607	29	14	0.025	0.653	0.053	0.678
23	0.574	29	14	0.025	0.617	0.051	0.643
23.5	0.541	29	14	0.025	0.584	0.051	0.610
24	0.511	28	13	0.025	0.551	0.048	0.577
24.5	0.483	28	13	0.023	0.523	0.048	0.546
25	0.455	28	13	0.023	0.493	0.046	0.516
25.5	0.429	28	13	0.023	0.467	0.046	0.490
26	0.404	27	13	0.023	0.439	0.043	0.462
26.5	0.381	27	13	0.020	0.419	0.043	0.439
27	0.361	27	13	0.020	0.396	0.041	0.419
27.5	0.340	27	13	0.020	0.376	0.041	0.396
28	0.320	26	12	0.020	0.356	0.041	0.373
28.5	0.302	26	--	0.020	0.335	0.038	0.356
29	0.287	26	--	0.018	0.320	0.038	0.338
29.5	0.269t	26	--	0.018	0.300	0.036	0.320

Designación AWG	Alambre nominal mm	Alargamiento		Sencillo		Doble	
		Alargamiento mínimo (%) Cobre	Alargamiento mínimo (%) Aluminio	Incremento mínimo mm	Diámetro total máximo mm	Incremento mínimo mm	Diámetro total máximo mm
30	0.254	25	--	0.018	0.284	0.033	0.307
31	0.226	24	--	0.015	0.254	0.030	0.274
32	0.203	24	--	0.015	0.229	0.028	0.246
33	0.180	23	--	0.013	0.206	0.025	0.221
34	0.160	22	--	0.013	0.183	0.023	0.198
35	0.142	21	--	0.010	0.165	0.023	0.178
36	0.127	20	--	0.010	0.147	0.020	0.160
37	0.114	20	--	0.010	0.132	0.018	0.145
38	0.102	19	--	0.008	0.118	0.018	0.130
39	0.089	18	--	0.008	0.107	0.015	0.114
40	0.079	17	--	0.008	0.094	0.013	0.104
41	0.071	17	--	0.008	0.084	0.013	0.094
42	0.064	16	--	0.005	0.076	0.013	0.084
43	0.056	15	--	0.005	0.069	0.010	0.074

## Descripción

Alambre de cobre y aluminio magneto esmaltado doble capa. Con aislamiento a base de resina de poliéster modificado, poliuretano, y sobrecapa de poliamida imida.

## Propiedades

- Conductor: Cobre o aluminio
- Esmalte: Poliester o poliuretano
- Alto deslizamiento
- Resistente a condiciones de altas temperaturas y abrasión.
- Alto grado de rigidez dieléctrica.
- Resistente a la acción de aceites, solventes comunes, adhesivos y barnices de impregnación.
- Alta resistencia al choque térmico.
- Alta resistencia a la acción de fluidos refrigerantes

## Empaque\*

- Carrete de madera

## Rango de fabricación

- 200°C: Calibre 9 AWG a 31 AWG.\*
- 220°C: Calibre 7 AWG a 22 AWG.\*
- 155°C: Calibre 38 AWG a 44 AWG.\*

## Aplicaciones

- Bobinas para motores automotrices.
- Bobinas para transformadores tipo seco, en aceite, de control y distribución.
- Bobinas para motores abiertos y herméticos para refrigeración.

## Especificaciones

- NMX-J-482-ANCE: Alambre magneto de cobre redondo esmaltado con poliéster (amida)(imida) y sobrecapa de poliamida imida en construcción sencilla, doble o triple, clase térmica 200°C.
- NMX-J-482/1-ANCE: Alambre magneto de aluminio redondo esmaltado con poliéster (amida)(imida) y sobrecapa de poliamida imida en construcción sencilla y doble clase térmica 220°C.
- NMX-J-483-ANCE: Alambre magneto de cobre redondo esmaltado con poliuretano y sobrecapa de poliamida imida en construcción sencilla, doble o triple, para aplicaciones clase térmica 155°C.
- Registro de producto ante Underwriters Laboratories Inc. (UL).



Nota: Dimensiones aproximadas sujetas a tolerancia de manufactura

\*Otras designaciones y presentaciones sujetas a disponibilidad, consulte a su ejecutivo de ventas

# Alambre magneto

Designación AWG	Alambre nominal mm	Alargamiento		Sencillo		Doble	
		Alargamiento mínimo (%) Cobre	Alargamiento mínimo (%) Aluminio	Incremento mínimo mm	Diámetro total máximo mm	Incremento mínimo mm	Diámetro total máximo mm
7	3.665	36	15	--	--	0.089	3.790
7.5	3.459	36	15	--	--	0.089	3.581
8	3.264	36	15	0.043	3.338	0.089	3.383
8.5	3.081	36	15	0.043	3.153	0.086	3.195
9	2.906	36	15	0.043	2.980	0.086	3.023
9.5	2.743	36	15	0.043	2.814	0.086	2.858
10	2.588	35	15	0.043	2.659	0.086	2.703
10.5	2.443	35	15	0.043	2.517	0.084	2.558
11	2.304	35	15	0.043	2.377	0.084	2.418
11.5	2.174	35	15	0.041	2.243	0.084	2.286
12	2.052	34	15	0.041	2.121	0.081	2.162
12.5	1.938	34	15	0.041	2.004	0.081	2.045
13	1.829	34	15	0.041	1.895	0.081	1.935
13.5	1.725	34	15	0.041	1.788	0.081	1.829
14	1.628	33	15	0.041	1.692	0.081	1.732
14.5	1.537	33	15	0.041	1.598	0.079	1.638
15	1.450	33	15	0.038	1.509	0.076	1.549
15.5	1.369	33	15	0.038	1.430	0.076	1.468
16	1.290	33	15	0.036	1.349	0.074	1.384
16.5	1.190	33	15	0.036	1.275	0.071	1.311
17	1.151	32	15	0.036	1.207	0.071	1.240
17.5	1.085	32	15	0.033	1.140	0.069	1.173
18	1.024	32	15	0.033	1.077	0.066	1.110

# Alambre magneto

Designación AWG	Alambre nominal mm	Alargamiento		Sencillo		Doble	
		Alargamiento mínimo (%) Cobre	Alargamiento mínimo (%) Aluminio	Incremento mínimo mm	Diámetro total máximo mm	Incremento mínimo mm	Diámetro total máximo mm
18.5	0.965	32	15	0.033	1.016	0.064	1.049
19	0.912	31	15	0.030	0.963	0.064	0.993
19.5	0.861	31	15	0.030	0.912	0.061	0.942
20	0.813	30	14	0.030	0.864	0.061	0.892
20.5	0.767	30	14	0.028	0.815	0.058	0.843
21	0.724	30	14	0.028	0.770	0.056	0.800
21.5	0.683	30	14	0.028	0.729	0.056	0.757
22	0.643	29	14	0.028	0.686	0.053	0.714
22.5	0.607	29	14	0.025	0.653	0.053	0.678
23	0.574	29	14	0.025	0.617	0.051	0.643
23.5	0.541	29	14	0.025	0.584	0.051	0.610
24	0.511	28	13	0.025	0.551	0.048	0.577
24.5	0.483	28	13	0.023	0.523	0.048	0.546
25	0.455	28	13	0.023	0.493	0.046	0.516
25.5	0.429	28	13	0.023	0.467	0.046	0.490
26	0.404	27	13	0.023	0.439	0.043	0.462
26.5	0.381	27	13	0.020	0.419	0.043	0.439
27	0.361	27	13	0.020	0.396	0.041	0.419
27.5	0.340	27	13	0.020	0.376	0.041	0.396
28	0.320	26	12	0.020	0.356	0.041	0.373
28.5	0.302	26	--	0.020	0.335	0.038	0.356
29	0.287	26	--	0.018	0.320	0.038	0.338
29.5	0.269t	26	--	0.018	0.300	0.036	0.320

Designación AWG	Alambre nominal mm	Alargamiento		Sencillo		Doble	
		Alargamiento mínimo (%) Cobre	Alargamiento mínimo (%) Aluminio	Incremento mínimo mm	Diámetro total máximo mm	Incremento mínimo mm	Diámetro total máximo mm
30	0.254	25	--	0.018	0.284	0.033	0.307
31	0.226	24	--	0.015	0.254	0.030	0.274
32	0.203	24	--	0.015	0.229	0.028	0.246
33	0.180	23	--	0.013	0.206	0.025	0.221
34	0.160	22	--	0.013	0.183	0.023	0.198
35	0.142	21	--	0.010	0.165	0.023	0.178
36	0.127	20	--	0.010	0.147	0.020	0.160
37	0.114	20	--	0.010	0.132	0.018	0.145
38	0.102	19	--	0.008	0.118	0.018	0.130
39	0.089	18	--	0.008	0.107	0.015	0.114
40	0.079	17	--	0.008	0.094	0.013	0.104
41	0.071	17	--	0.008	0.084	0.013	0.094
42	0.064	16	--	0.005	0.076	0.013	0.084
43	0.056	15	--	0.005	0.069	0.010	0.074

# Cable tipo XHHW-2 cobre

## Descripción

Conductor de cobre o aluminio temple suave con aislamiento extruido de XLPE.

## Propiedades

- Conductor: Cobre o aluminio
- Aislamiento: XLPE
- Excelente conductividad
- Resistente a la humedad y corrosión
- Resistente a la fatiga y tracción
- Autoextinguible
- Alta resistencia a aceites y solventes comunes
- Tensión máxima de operación 600 V
- Cableado concéntrico clase B ó C
- Temperatura máxima en el conductor 90°C

## Aplicaciones

Acometidas para instalaciones industriales y comerciales de baja tensión y ramales troncales. Por las características del aislamiento, este tipo de cable puede instalarse directamente enterrado con o sin canalizaciones en subestaciones, muros y postes.

## Rango de fabricación

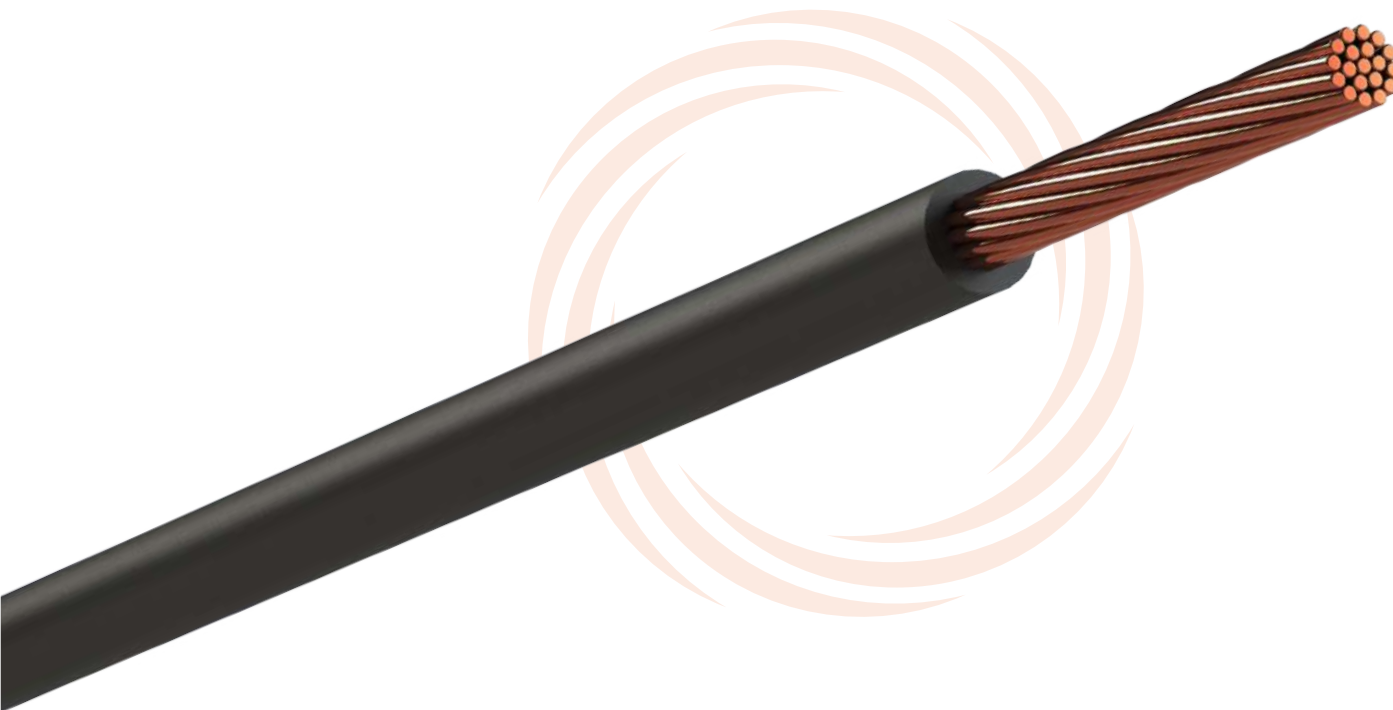
- 14 AWG - 500 kcmil.

## Especificaciones

- NMX-J-451-ANCE: Conductores con aislamiento termofijo.
- UL 44: Thermoset-Insulated Wires and Cables.

## Empaque\*

- Carrete de madera



\*Otras designaciones y presentaciones sujetas a disponibilidad, consulte a su ejecutivo de ventas

# Cable tipo XHHW-2 cobre

## Cables tipo XHHW-2

Designación		Número de hilos	Espesor mínimo del aislamiento mm	Diámetro exterior mm	Masa total aprox. kg/km
AWG	mm <sup>2</sup>				
14	2.08	19	0.76	3.37	27.6
12	3.31	19	0.76	3.85	40.6
10	5.26	19	0.76	4.45	60.9
8	8.37	19	1.14	5.98	101
6	13.3	19	1.14	6.95	152
4	21.2	19	1.14	8.16	232
2	33.6	19	1.14	9.70	356
1/0	53.5	19	1.40	12.3	566
2/0	67.4	19	1.40	13.4	704
3/0	85.0	19	1.40	14.7	877
4/0	107	19	1.40	16.2	1095
250	127	37	1.65	17.9	1304
300	152	37	1.65	19.3	1552
350	177	37	1.65	20.6	1799
400	203	37	1.65	21.8	2046
500	253	37	1.65	24.0	2539

Nota: Dimensiones aproximadas sujetas a tolerancia de manufactura

# Cable tipo THW 2-LS / THHW-LS

## Descripción

Conductor de cobre suave formado por alambres con cableado concéntrico clase B o C y aislamiento termoplástico con baja emisión de humos densos y ácidos.

## Propiedades

- Cobre temple suave con conductividad mínima 100% IACS.
- Autoextinguible.
- Alta resistencia a la humedad, aceites y solventes comunes.
- Baja emisión de humos, gases ácidos y no propagador de incendio.
- Cumple con la prueba de resistencia a la propagación de la llama (CT)<sup>1</sup>
- Cumple la prueba de resistencia a la intemperie del aislamiento. (SR)
- Tensión máxima de operación 600 Volts.
- Temperatura máxima en el conductor 90°C.

## Aplicaciones

Instalaciones interiores de uso residencial, industrial, edificios públicos y privados, centros comerciales y aplicaciones en baja tensión. Por las características técnicas del aislamiento, este tipo de conductor puede instalarse en charola, ducto y tubo conduit.

## Rango de fabricación

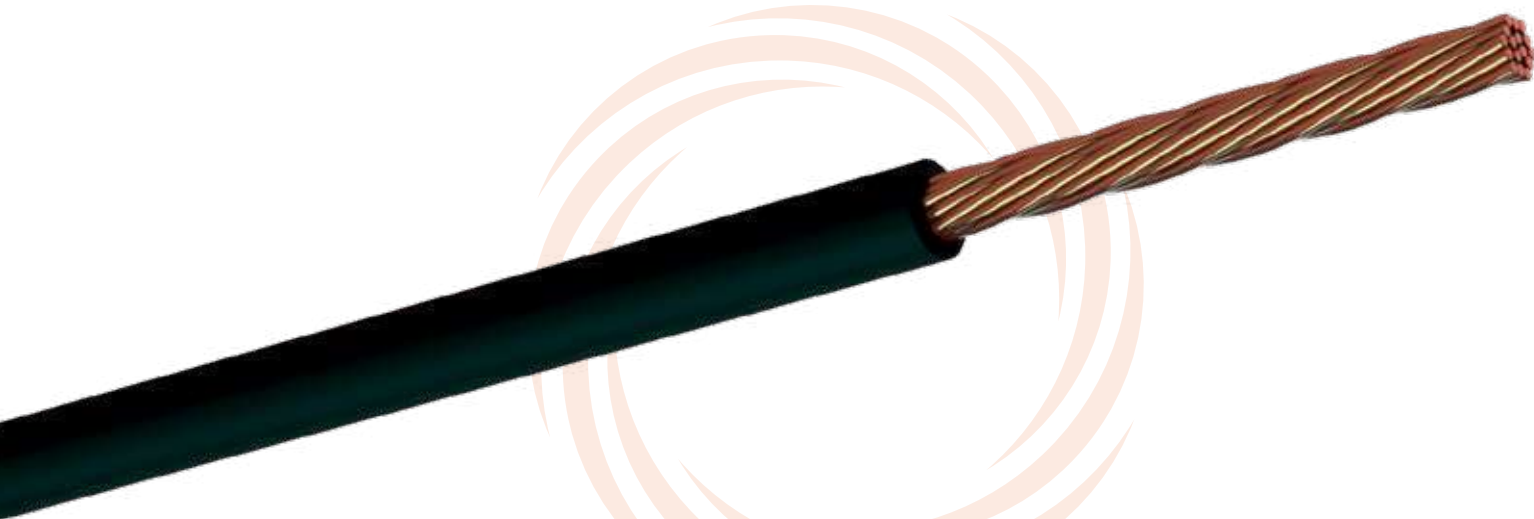
14 AWG - 500 kcmil.

## Especificaciones

NMX-J-010-ANCE: Conductores con aislamiento termoplástico para instalaciones hasta 600V.

## Empaque\*

- Caja de cartón
- Carrete de madera.



<sup>1</sup>Calibres 4 AWG y superiores

\*Otras designaciones y presentaciones sujetas a disponibilidad, consulte a su ejecutivo de ventas

# Cable tipo THW 2-LS / THHW-LS

## Características de cable tipo THW 2-LS / THHW-LS

Designación		No. de alambres	Espesor de aislamiento mm	Diámetro total mm.	Masa total aprox. kg/km
AWG/Kcmil	mm. <sup>2</sup>				
14	2.08	19	0.76	3.38	31.6
12	3.31	19	0.76	3.87	46.5
10	5.26	19	0.76	4.48	69.7
8	8.37	19	1.14	6.01	116
6	13.3	19	1.52	7.75	187
4	21.2	19	1.52	8.98	280
2	33.6	19	1.52	10.53	426
1/0	53.5	37	2.03	13.54	687
2/0	67.4	37	2.03	14.70	849
3/0	85	37	2.03	16.00	1052
4/0	107	37	2.03	17.48	1308
250	127	37	2.41	19.40	1562
300	152	37	2.41	20.79	1853
350	177	37	2.41	22.07	2142
400	203	37	2.41	23.27	2431
450	228	37	2.41	24.38	2718
500	253	37	2.41	25.45	3006

# Cables de cobre RHW-2 600V/2000V

## Descripción

Cable monoconductor de cobre o aluminio temple suave con aislamiento extruido de XLPE.

## Propiedades

- Conductor: Cobre o aluminio
- Aislamiento: XLPE
- Excelente conductividad
- Resistente a la humedad y corrosión
- Resistente a la fatiga y tracción
- Autoextinguible
- Alta resistencia a aceites y solventes comunes
- Tensión máxima de operación 600 V
- Cableado concéntrico clase B ó C
- Temperatura máxima en el conductor 90°C

## Aplicaciones

Acometidas para instalaciones industriales y comerciales de baja tensión y ramales troncales. Por las características del aislamiento, este tipo de cable puede instalarse directamente enterrado con o sin canalizaciones en subestaciones, muros y postes.

## Especificaciones

- NMX-J-451-ANCE: Conductores con aislamiento termofijo.
- UL 44: Thermoset-insulated wires and cables.

## Empaque\*

- Carrete de madera

## Rango de fabricación

- 14 AWG - 500 Kcmil.



Nota: Dimensiones aproximadas sujetas a tolerancia de manufactura

\*Otras designaciones y presentaciones sujetas a disponibilidad, consulte a su ejecutivo de ventas

# Cables de cobre RHW-2 600V/2000V

## Características cables de cobre RHW-2 600V

Designación AWG/Kcmil	Área de sección trasversal mm <sup>2</sup>	Número de hilos	Espesor nominal del aislamiento mm	Diámetro exterior aproximado mm	Masa total aproximado kg/km
14	2.08	19	0.76	3.37	27.6
12	3.31	19	0.76	3.85	40.6
10	5.26	19	0.76	4.45	60.9
8	8.37	19	1.14	5.98	101
6	13.3	19	1.14	6.95	152
4	21.2	19	1.14	8.16	232
2	33.6	19	1.14	9.70	356
1	42.4	19	1.40	11.24	456
1/0	53.5	19	1.40	12.27	566
2/0	67.4	19	1.40	13.43	704
3/0	85.0	19	1.40	14.74	877
4/0	107	19	1.40	16.20	1095
250	127	37	1.65	17.92	1304
300	152	37	1.65	19.31	1552
350	177	37	1.65	20.59	1799
400	203	37	1.65	21.79	2046
500	253	37	1.65	23.97	2539

# Cables de cobre RHW-2 600V/2000V

## Características cables de cobre RHW-2 2 kV

Designación AWG/Kcmil	Área de sección trasversal mm <sup>2</sup>	Número de hilos	Espesor nominal del aislamiento mm	Diámetro exterior aproximado mm	Masa total aproximado kg/km
14	2.08	19	1.52	4.89	40.3
12	3.31	19	1.52	5.37	54.8
10	5.26	19	1.52	5.97	76.9
8	8.37	19	1.78	7.26	118
6	13.3	19	1.78	8.23	172
4	21.2	19	1.78	9.44	254
2	33.6	19	1.78	10.98	383
1/0	53.5	19	2.29	14.0	613
2/0	67.4	19	2.29	15.2	755
3/0	85.0	19	2.29	16.5	933
4/0	107	19	2.29	18.0	1156
250	127	37	2.67	20.0	1382
300	152	37	2.67	21.3	1635
350	177	37	2.67	22.6	1888
400	203	37	2.67	23.8	2140
500	253	37	2.67	26.0	2642

## Descripción

Conductor de cobre sueave cableado clase I & K, estañado o sin estañar, con aislamiento extruido de polietileno reticulado (XLPE), retardante de flama.

## Propiedades

- Conductor: Cobre estañado
- Aislamiento: XLPE
- Excelente conductividad
- Alta flexibilidad
- Resistente a la humedad y corrosión
- Resistente a la fatiga y tracción
- Resistencia a la flama VW-1
- Alta resistencia a la humedad, aceites y solventes
- Tensión máxima de operación 600V
- Temperatura máxima en el conductor 90°C.

## Aplicaciones

Debido a su gran flexibilidad, grandes propiedades eléctricas y mecánicas, los cordones flexibles SIS se recomiendan para ser utilizados en conexión y alambrado interno de equipos eléctricos y electrónicos, tableros de control y arneses industriales.

## Rango de fabricación

14 AWG- 8 AWG

## Especificaciones

UL 44: UL Standard for safty thermoset-insulated wires and cables.

## Empaque\*

- Carrete 1000m.
- Cuñete

## Características de cable SIS 90°C 600V

Designación		Diámetro de conductor mm	Espesor de aislamiento mm.	Diámetro total mm	Peso total aprox. kg/km
AWG	mm <sup>2</sup>				
14	2.08	1.896	0.76	3.416	27.2
12	3.31	2.387	0.76	3.907	40.0
10	5.26	3.020	0.76	4.540	60.3
8	8.37	3.822	1.14	6.102	100.7



Nota: Dimensiones aproximadas sujetas a tolerancia de manufactura

\*Otras designaciones y presentaciones sujetas a disponibilidad, consulte a su ejecutivo de ventas

## Descripción

Cordón flexible, 300 volts, Polarizado 60° C.  
Conductor: Cordón multifilar flexible de cobre, temple suave, un conductor estañado y otro sin estañar.

Aislamiento: termoplástico de PVC cristal, antilama, deslizante, no propagador de incendios.

## Propiedades

- Conductor: Cobre y cobre estañado
- Aislamiento: PVC
- Excelente resistencia al calor, humedad, abrasivos, aceites, grasas y solventes.
- Gran resistencia mecánica, deslizante de fácil manejo e instalación.
- Gran facilidad para separación de conductores.

## Aplicaciones

Debido a su flexibilidad, apariencia y fácil identificación de polaridad, se puede utilizar en conexión de bocinas y equipos de sonido, y para alimentación de lámparas de ornato.

## Rango de fabricación

22 - 10 calibre

## Especificaciones

CLX 2232

## Empaque\*

Rollo o carrete

## Características de poleco

Designación	Número de hilos	Diámetro del conductor mm	Espesor del aislamiento mm	Dimensiones mm.		Masa total aprox. kg/km
				A(alto)	B(ancho)	
22	7	0.703	0.64	1.90	3.71	11.5
20	10	0.840	0.64	2.17	4.35	14.1
18	16	1.06	0.64	2.38	4.77	19.2
16	26	1.35	0.64	2.65	5.30	27.3
14	41	1.70	0.64	3.23	6.46	39.0
12	65	2.14	0.64	3.65	7.30	60.0



Nota: Dimensiones aproximadas sujetas a tolerancia de manufactura

\*Otras designaciones y presentaciones sujetas a disponibilidad, consulte a su ejecutivo de ventas

# Cable fotovoltaico H1Z2Z2-K

## Descripción

Cable monoconductor de cobre flexible temple suave, con aislamiento extruído de polietileno de cadena cruzada (XLPE) libre de halógenos y cubierta polietileno de cadena cruzada (XLPE) libre de halógenos, para aplicaciones en sistemas fotovoltaicos.

## Propiedades

- Conductor: Cobre o cobre estañado
- Aislamiento: Polietileno reticulado libre de haógenos
- Cubierta: Poliolefiona libre de halógenos
- Excelente conductividad
- Alta flexibilidad
- Resistente a la humedad y corrosión
- Resistente a la fatiga y tracción
- Autoextinguible
- Alta resistencia a la humedad, aceites y solventes comunes
- Baja emisión de humos densos y tóxicos
- Tensión máxima de operación hasta 2000 V
- Temperatura máxima en el conductor 90°C

## Aplicaciones

- Alimentación circuitos de baja tensión en instalaciones de energía fotovoltaica.
- Acometidas para instalaciones de baja tensión ramales y troncales en sistemas fotovoltaicos.
- Por las características del aislamiento, este tipo de cable puede instalarse en canalización de charola o tubería conduit, incluso directamente enterrados con o sin canalización en instalaciones subterráneas o expuestas a la luz solar con propósitos fotovoltaicos.

## Rango de fabricación

- 4 mm<sup>2</sup> - 10 mm<sup>2</sup>.

## Especificaciones

- EN 50618: Cables eléctricos para sistemas fotovoltaicos.
- EN 60228: Conductores de cables aislados.

## Empaque

- Carrete

## Cable fotovoltaico H1Z2Z2-K

Designación mm <sup>2</sup>	Número de hilos	Espesor nominal del aislamiento mm	Espesor nominal de la cubierta mm	Diámetro exterior aproximado mm	Peso total aprox. kg/km
4.00	56	0.70	0.80	5.64	55.6
6.00	84	0.70	0.80	6.23	76.4
10.00	80	0.70	0.80	7.20	118.3



Nota: Dimensiones aproximadas sujetas a tolerancia de manufactura

# Cable fotovoltaico UL 4703

## Descripción

Cable monoconductor de cobre temple suave con aislamiento extruido de polietileno de cadena cruzada (XLPE), para aplicaciones en sistemas fotovoltaicos

## Propiedades

- Conductor: Cobre o cobre estañado
- Aislamiento: XLPE
- Excelente conductividad
- Alta flexibilidad
- Resistente a la humedad y corrosión
- Resistente a la fatiga y tracción
- Resistencia a la flama VW-1
- Alta resistencia a la humedad, aceites y solventes
- Tensión máxima de operación hasta 2000V
- Temperatura máxima en el conductor 90°C

## Aplicaciones

- Alimentación de circuitos en baja tensión para instalaciones de energía fotovoltaica
- Acometidas para instalaciones de baja tensión ramales y troncales en sistemas fotovoltaicos
- Por las características del aislamiento, este tipo de cable puede instalarse en charola o tubería conduit, incluso directamente enterrados con o sin canalización en instalaciones subterráneas o expuestas a la luz solar con propósitos fotovoltaicos.

## Especificaciones

UL 4703: Photovoltaic wire.

## Rango de fabricación

- 14 AWG - 8 AWG

## Empaque\*

- Carrete



Nota: Dimensiones aproximadas sujetas a tolerancia de manufactura

\*Otras designaciones y presentaciones sujetas a disponibilidad, consulte a su ejecutivo de ventas

# Cable fotovoltaico UL 4703

## Características cable fotovoltaico UL 4703

Designación AWG/Kcmil	Área de sección trasversal mm <sup>2</sup>	Número de hilos	Espesor nominal del aislamiento mm	Diámetro exterior aproximado mm	Masa total aproximado kg/km
14	2.08	19	1.90	5.65	48.4
12	3.31	19	1.90	6.13	63.6
10	5.26	19	1.90	6.73	86.7
8	8.37	19	2.15	8.00	130
6	13.3	19	2.15	8.97	185
4	21.2	19	2.15	10.1	269
2	33.6	19	2.15	11.7	400
1/0	53.5	19	2.66	14.8	635
2/0	67.4	19	2.66	16.0	779
3/0	85.0	19	2.66	17.3	959
4/0	107	19	2.66	18.7	1184
250	127	37	3.04	20.7	1412
300	152	37	3.04	22.1	1668
350	177	37	3.04	23.4	1922
400	203	37	3.04	24.6	2177
500	253	37	3.04	26.8	2682

# Cordón flexible

## 300v 90° C

### Descripción

Conductor de cobre suave cableado clase K, estañado o sin estañar, con aislamiento extruido de PVC antífama.

### Propiedades

- Conductor: Cobre
- Aislamiento: PVC
- Excelente conductividad.
- Alta flexibilidad.
- Resistente a la humedad y corrosión.
- Resistente a la fatiga y tracción.
- Autoextinguible.
- Alta resistencia a la humedad, aceites y solventes comunes.
- Tensión máxima de operación 300V.
- Temperatura máxima en el conductor 90°C

### Aplicaciones

Debido a su gran flexibilidad, grandes propiedades eléctricas y mecánicas, los cordones flexibles se recomiendan para ser utilizados en conexión y alambrado interno de equipos eléctricos y electrónicos, tableros de control, arneses automotrices y arneses para aparatos electrodomésticos.

### Rango de fabricación

22 al 10 AWG

### Especificaciones

CLX-221250

### Empaque\*

Carrete de madera.

### Características de cordón flexible 300v 90°C

Designación	Diámetro del cordón mm	Espesor mm	Diámetro total mm	Peso total aprox. Kg/Km
Nº	mm <sup>2</sup>			
22	0.224	0.628	1.78	5.27
22	0.281	0.703	1.86	5.98
20	0.401	0.840	2.00	7.44
18	0.642	1.062	2.22	10.21
16	1.043	1.354	2.91	17.13
14	1.645	1.700	3.26	23.82
12	2.607	2.141	3.70	34.11
10	4.172	2.708	4.26	50.29

Nota: Dimensiones aproximadas sujetas a tolerancia de manufactura

\*Otras designaciones y presentaciones sujetas a disponibilidad, consulte a su ejecutivo de ventas



# Cordón flexible AWM 600V 105°C UL 758

## Descripción

Conductor de cobre suave cableado clase K, estañado o sin estañar, con aislamiento extruido de PVC antilflama.

## Propiedades

- Conductor: Cobre
- Aislamiento: PVC
- Excelente conductividad.
- Alta flexibilidad.
- Resistente a la humedad y corrosión.
- Resistente a la fatiga y tracción.
- Autoextinguible.
- Alta resistencia a la humedad, aceites y solventes comunes.
- Tensión máxima de operación 600V.
- Temperatura máxima en el conductor 105°C

## Aplicaciones

Debido a su gran flexibilidad, grandes propiedades eléctricas y mecánicas, los cordones flexibles AWM se recomiendan para ser utilizados en conexió y alambrado interno de equipos eléctricos y electrónicos, tableros de control, arneses automotrices y arneses para aparatos electrodomésticos.

## Rango de fabricación

20 AWG - 10 AWG.\*

## Especificaciones

UL 758: Appliance Wiring Material "AWM".

## Empaque\*

Carrete

## Características de cordón flexible AWM 600V 105°C UL 758

Designación AWG/Kcmil	Área nominal de la sección trasversal mm <sup>2</sup>	Número de hilos	Espesor nominal del aislamiento mm	Diámetro exterior aproximado mm	Masa total aprox. kg/km
20	0.507	10	0.76	2.54	10.2
18	0.811	16	0.76	2.79	13.9
16	1.317	26	0.76	3.12	19.8
14	2.078	41	0.76	3.51	28.3
12	3.294	65	0.76	4.01	41.5
10	5.270	104	0.76	4.64	62.4



Nota: Dimensiones aproximadas sujetas a tolerancia de manufactura

\*Otras designaciones y presentaciones sujetas a disponibilidad, consulte a su ejecutivo de ventas

# Cables RV-K Monopolar

## Descripción

Cable monoconductor de cobre flexible temple suave, con aislamiento extruído de polietileno de cadena cruzada (XLPE) y cubierta de plocloruro de vinilo (PVC) para aplicaciones en conexiones industriales de baja tensión.

## Propiedades

- Conductor: Cobre
- Aislamiento: XLPE
- Cubierta: PVC
- Alta flexibilidad
- Resistencia al calor, humedad abrasivos, aceites, grasas y solventes.
- Resistencia mecánica, deslizante de fácil manejo e instalación.
- Facilidad para separación de conductores.

## Aplicaciones

Alimentación circuitos de baja tensión en instalaciones conexiones industriales de baja tensión, redes urbanas, instalaciones en edificios, etc. Su flexibilidad lo hace particularmente adecuado en trazados difíciles y acometidas para instalaciones de baja tensión ramales y troncales en sistemas industriales.

Por las características del aislamiento, este tipo de cable puede instalarse en puede ser instalado en todo tipo de condiciones ambientales: zonas húmedas y secas, instalación al aire libre, enterrado en instalaciones subterráneas o expuestas a la luz solar.

## Rango de fabricación

25 - 240 mm<sup>2</sup>.

## Especificaciones

UNE-HD-603-1

## Empaque\*

Carrete

## Características cables RV-K Monopolar

Designación mm <sup>2</sup>	Diámetro del conductor nominal mm	Espesor del aislamiento nominal mm	Espesor de la cubierta nominal mm	Diámetro total nominal mm	Masa total aprox. kg/km
25.0	6.92	0.92	1.42	11.58	282
95.0	13.48	1.12	1.52	18.73	951
240	21.54	1.70	1.70	28.34	2338



Nota: Dimensiones aproximadas sujetas a tolerancia de manufactura

\*Otras designaciones y presentaciones sujetas a disponibilidad, consulte a su ejecutivo de ventas

## Descripción

Conductor de cobre suave cableado clase K, con aislamiento extruido de PVC antífama.

## Propiedades

- Conductor: Cobre
- Aislamiento: PVC
- Excelente conductividad.
- Alta flexibilidad.
- Resistente a la humedad y corrosión.
- Resistente a la fatiga y tracción.
- Autoextinguible.
- Alta resistencia a la humedad, aceites y solventes comunes.
- Tensión máxima de operación 600V.
- Temperatura máxima en el conductor 90°C

## Aplicaciones

Debido a su gran flexibilidad y grandes propiedades eléctricas y mecánicas, los cordones flexibles MTW se recomiendan para ser utilizados en conexión y alambrado interno de equipos eléctricos y electrónicos, tableros de control, arneses automotrices y arneses para aparatos electrodomésticos.

## Rango de fabricación

- 22 AWG - 8 AWG.

## Especificaciones

UL 1063: Standard for machine-tool wires and cables

## Empaque\*

- Carrete

## Cable tipo MTW

Designación		Diámetro nominal del conductor mm	Espesor nominal del aislamiento mm	Diámetro total mm	Masa total aprox. kg/km
AWG	mm <sup>2</sup>				
22	0.355	0.790	0.76	2.31	8.4
20	0.507	0.944	0.76	2.46	10.3
18	0.811	1.19	0.76	2.71	14.1
16	1.317	1.52	0.76	3.04	19.9
14	2.08	1.91	0.76	3.43	28.4
12	3.31	2.41	0.76	3.93	41.6
10	5.26	3.04	0.76	4.56	62.5
8	8.37	3.83	0.76	5.35	94.4



Nota: Dimensiones aproximadas sujetas a tolerancia de manufactura

\*Otras designaciones y presentaciones sujetas a disponibilidad, consulte a su ejecutivo de ventas

# Cable desnudo tipo pararrayos

## Descripción

Conductor desnudo de cobre, compuesto por alambres cableados en configuración concéntrica con la última capa de alambres reunidos en pares.

## Propiedades

- Gran conductividad.
- Alta resistencia a la humedad y corrosión, aún en condiciones ambientales salobres.
- Alta resistencia a la fatiga y tracción.

## Empaque\*

- Carrete de madera

## Aplicaciones

Por su gran flexibilidad y conductividad, pueden ser utilizados en sistemas de tierras, sistemas de protección contra descargas atmosféricas en maquinaria, edificios, naves industriales comerciales.

## Rango de fabricación

- Clase I 29 x 17 AWG.
- Clase I 32 x 17 AWG.
- Clase II 28 x 14 AWG.
- Clase II 32 x 12 AWG.

## Especificaciones

- CLX2130: Cable pararrayos.
- NMX-J-549-ANCE: Sistema de protección contra tormentas eléctricas.

## Características de cable desnudo tipo pararrayos

Clase	Número de hilos	Tamaño por alambre AWG	Diámetro total mm	Área de sección transversal mm <sup>2</sup>	Resistencia eléctrica nominal Ω/km.	Masa total aprox. kg/km
I	29	17	9.78	30.0	0.612	276
I	32	17	12.1	33.6	0.554	309
II	28	14	14	60.0	0.317	532
II	32	12	18.6	107	0.164	982



\*Otras designaciones y presentaciones sujetas a disponibilidad, consulte a su ejecutivo de ventas

# Cable flexible de cobre desnudo para aplicaciones especiales

## Descripción

Cable flexible desnudo de cobre, temple suave en construcción multifilar estañado o sin estañar.

## Propiedades

- Conductor: Cobre
- Excelente conductividad.
- Alta flexibilidad
- Resistencia a la humedad y corrosión
- Resistencia a la fatiga y tracción.

## Empaque\*

- Carrete
- Bobina metálica

## Aplicaciones

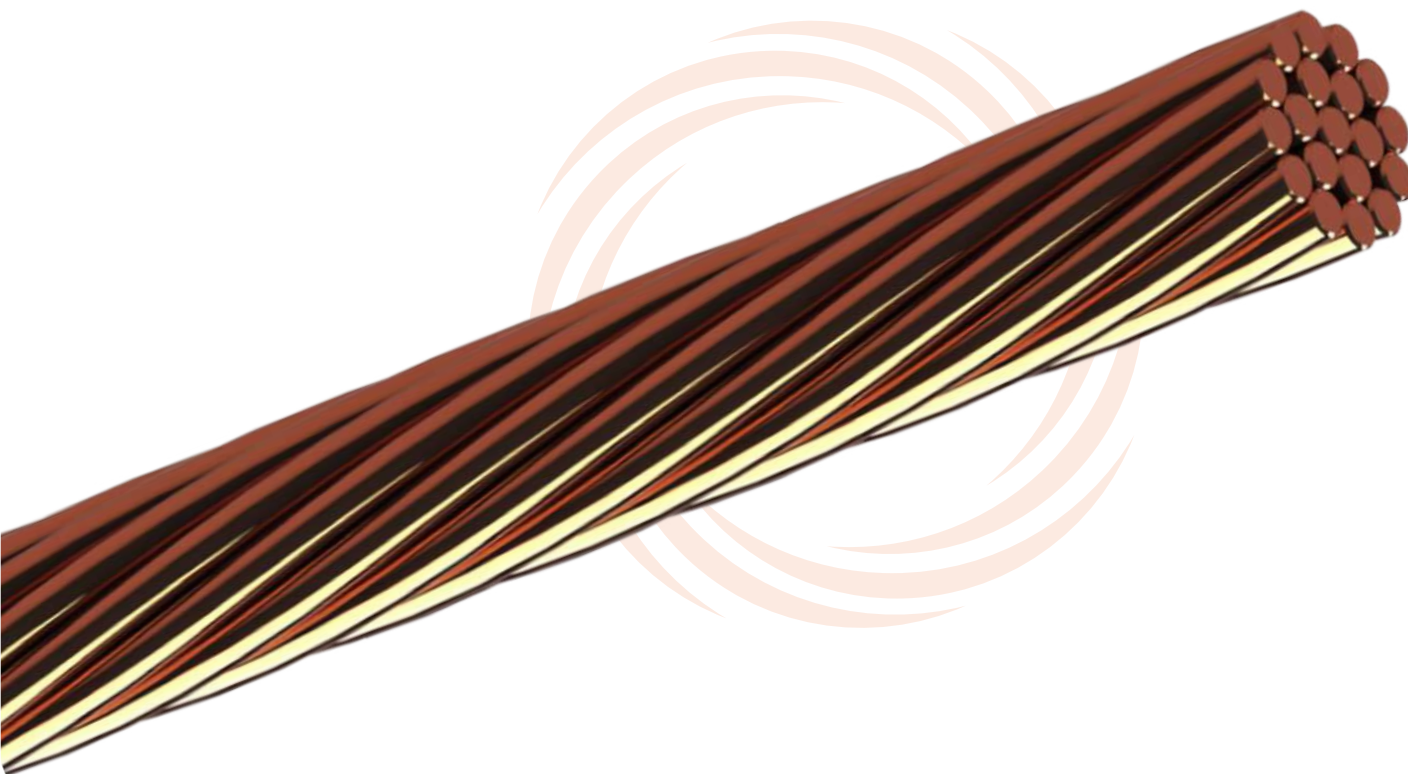
Debido a sus propiedades eléctricas y mecánicas, este tipo de cordones se recomiendan para ser utilizados en aplicaciones que requieran manejo y comportamiento flexible. Los cordones con la inclusión de bloqueador de humedad son recomendables para aplicaciones donde existe la presencia de excesiva humedad.

## Rango de fabricación

De acuerdo especificación.

## Especificaciones

- clx3321, cables de cobre para aplicaciones especiales



\*Otras designaciones y presentaciones sujetas a disponibilidad, consulte a su ejecutivo de ventas

# Cable flexible de cobre desnudo para aplicaciones especiales

## Cable flexible de cobre desnudo para aplicaciones especiales

Designación mm <sup>2</sup>	Resistencia Ω/Km	Masa total aprox. kg/km
0,2	86.21	1.81
0.3	57.47	2.72
0.4	43.10	3.63
0.6	28.74	5.44
0.7	24.63	6.35
0.8	21.55	7.25
0.9	19.16	8.16
1.0	17.24	9.07
1.2	14.37	10.88
1.4	12.32	12.69
1.6	10.78	14.51
1.9	9.07	17.23
2.0	8.62	18.14
2.4	7.18	21.76
2.5	6.90	22.67
2.8	6.16	25.67
3.0	5.75	27.20

Nota: Dimensiones aproximadas sujetas a tolerancia de manufactura

## Descripción

Conductor desnudo de cobre, formado por alambres en temple semiduro o suave, cableado concéntrico clase A, B o C

## Propiedades

- Pureza mínima del 99.95 %.
- Gran conductividad.
- Alta flexibilidad.
- Resistente a la humedad y corrosión.
- Resistente a la fatiga y tracción.

## Empaque\*

- Carrete de madera

## Rango de fabricación

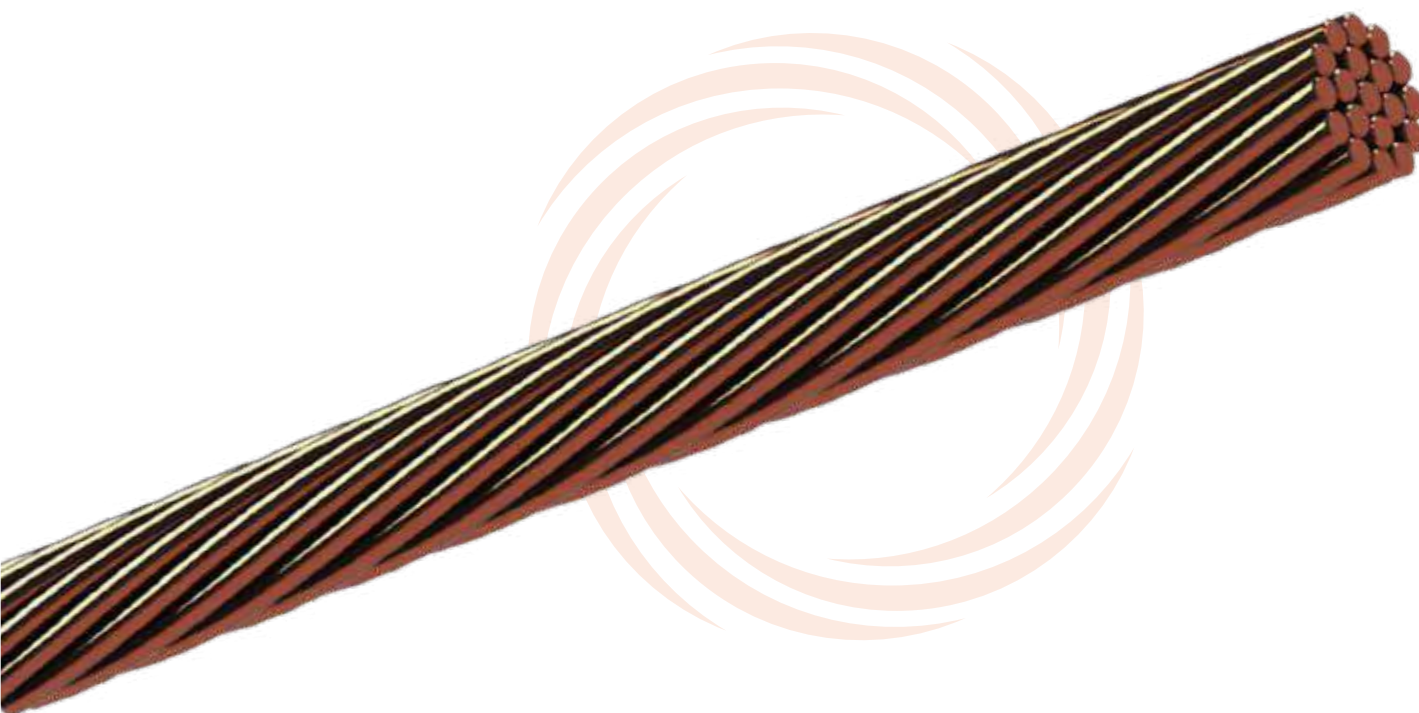
- Temple suave 20 AWG a 500 kcmil.
- Temple semiduro 8 AWG a 500 kcmil.

## Aplicaciones

- Líneas aéreas de transmisión y distribución eléctrica.
- Conductor de puesta a tierra en instalaciones eléctricas.
- En sistemas de protección contra descargas atmosféricas.

## Especificaciones

- ASTM B8 - Standard Specification for Concentric-Lay-Stranded Copper Conductors, Hard, Medium-Hard, or Soft
- NMX-J-012-ANCE - Conductores de cobre con cableado concéntrico para uso eléctrico.
- NOM-063-SCFI: Productos eléctricos-conductores-requisitos de seguridad.
- CFE E0000-32: Alambre y cable de cobre semiduro desnudo.



\*Otras designaciones y presentaciones sujetas a disponibilidad, consulte a su ejecutivo de ventas

## Características cables de cobre desnudos

Designación AWG o Kcmil	Área de sección trasversal	Clase A		Clase B		Clase C		Masa total aprox. kg/km
		Número de alambres	Diámetro de alambres mm	Número de alambres	Diámetro de alambres mm	Número de alambres	Diámetro de alambres mm	
20	0.518	--	--	7	0.307	19	0.187	4.70
18	0.823	--	--	7	0.387	19	0.235	7.47
16	1.31	--	--	7	0.488	19	0.295	11.9
14	2.08	--	--	7	0.615	19	0.374	18.9
12	3.31	--	--	7	0.776	19	0.471	30.0
10	5.26	--	--	7	0.978	19	0.594	47.7
8	8.37	--	--	7	1.234	19	0.749	75.9
6	13.3	--	--	7	1.555	19	0.944	121
5	16.8	--	--	7	1.746	19	1.06	152
4	21.2	7	1.961	7	1.961	19	1.191	192
2	33.6	7	2.473	7	2.473	19	1.501	305
1	42.5	7	2.777	19	1.687	37	1.208	385
1/0	53.5	7	3.119	19	1.893	37	1.357	485
2/0	67.4	7	3.502	19	2.126	37	1.523	612
3/0	85.0	7	3.932	19	2.387	37	1.710	771
4/0	107	7	4.416	19	2.680	37	1.921	972
250	127	19	2.914	37	2.088	--	--	1149
300	152	19	3.192	37	2.287	--	--	1378
350	177	19	3.447	37	2.470	--	--	1608
400	203	19	3.686	37	2.641	--	--	1838
500	253	37	2.953	37	2.953	--	--	2298

# Alambres de cobre desnudos

## Descripción

Alambre de cobre desnudo temple suave.

## Propiedades

- Conductor: Cobre
- Densidad 88.89 g / cm<sup>3</sup>
- Pureza mínima del 99.95 %.
- Conductividad 100% mínima de acuerdo a la IACS

## Especificaciones

- ASTM B1: Standard Specification for Hard-Drawn Copper Wire.
- ASTM B2: Standard Specification for Medium-Hard-Drawn Copper Wire.
- ASTM B3: Standard Specification for Soft or Annealed Copper Wire.
- NMX-J-035-ANCE: Alambres de cobre semiduro para usos eléctricos.
- NMX-J-036-ANCE: Alambre de cobre suave para usos eléctricos.
- NOM-063-SCFI: Productos eléctricos-conductores-requisitos de seguridad.
- CFE E0000-32: Alambre y cable de cobre semiduro desnudo.

## Aplicaciones

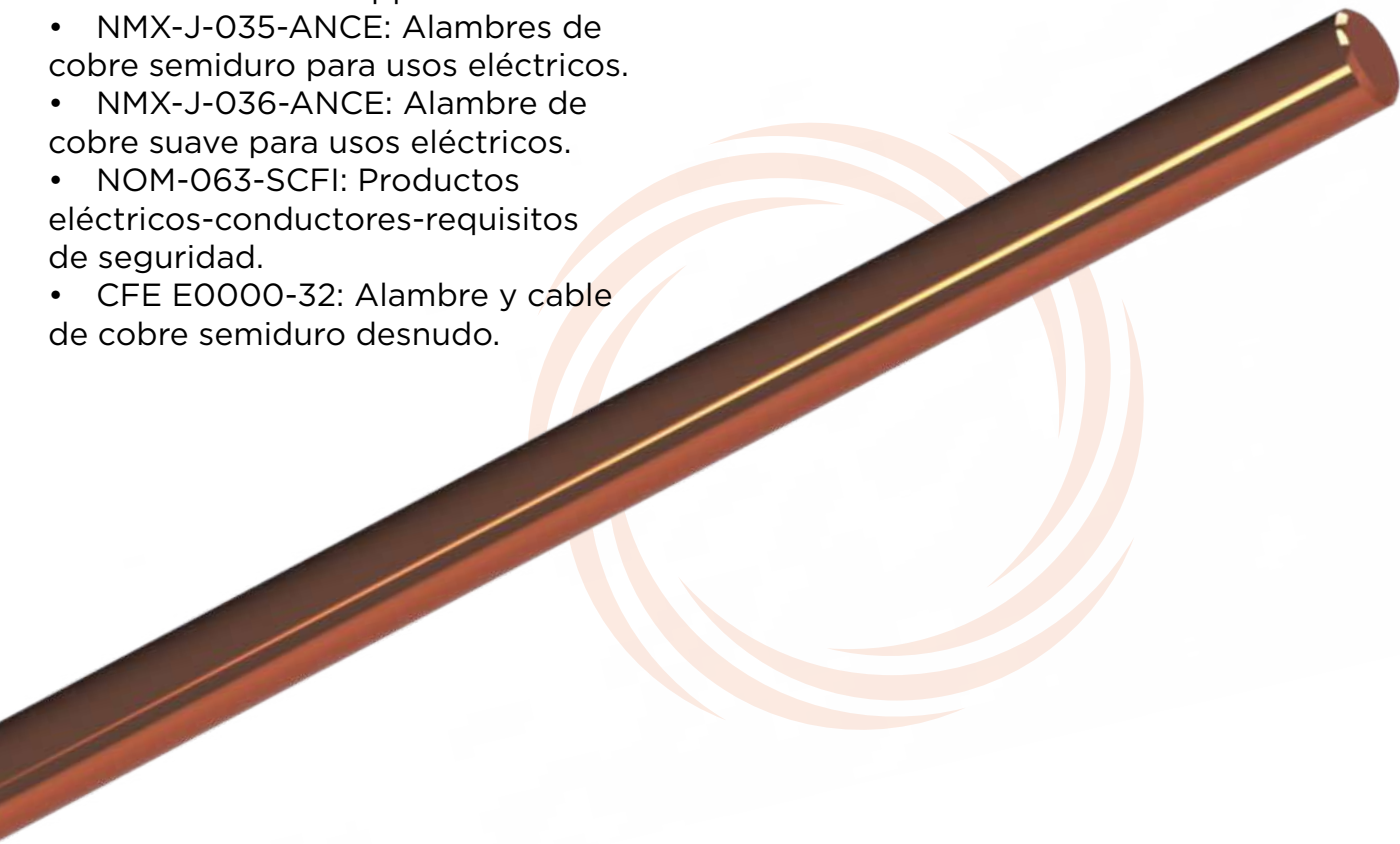
- Blindajes electrostáticos.
- Líneas aéreas de distribución.
- Conductor de puesta a tierra en instalaciones eléctricas.
- Fabricación de cables.

## Rango de fabricación

- 2 AWG - 29 AWG

## Empaque\*

- Carrete de madera plástico
- Tonga metálica
- Rollo



\*Designaciones, presentaciones y empaques sujetas a disponibilidad, consulte a su ejecutivo de ventas

# Alambres de cobre desnudos

Designación		Diámetro nominal mm	Resistencia $\Omega$ /Km	Masa total aprox. kg/km.
AWG	mm <sup>2</sup>			
2	33.62	6.543	0.513	299
3	26.67	5.827	0.647	237
4	21.15	5.189	0.815	188
5	16.76	4.62	1.03	149
6	13.30	4.115	1.30	118
7	10.55	3.665	1.63	93.8
8	8.37	3.264	2.06	74.4
9	6.63	2.906	2.60	59.0
10	5.26	2.588	3.28	46.8
11	4.17	2.304	4.14	37.1
12	3.31	2.052	5.21	29.4
13	2.63	1.829	6.56	23.4
14	2.08	1.628	8.28	18.5
15	1.65	1.45	10.4	14.7
16	1.31	1.29	13.2	11.6
17	1.04	1.151	16.6	9.25
18	0.824	1.024	20.9	7.32
19	0.653	0.912	26.4	5.81
20	0.519	0.813	33.2	4.62
21	0.412	0.724	41.9	3.66
22	0.325	0.643	53.1	2.89
23	0.259	0.574	66.6	2.30
24	0.205	0.511	84.1	1.82
25	0.163	0.455	106	1.45
26	0.128	0.404	134	1.14
27	0.102	0.361	168	0.910
28	0.080	0.320	214	0.715
29	0.065	0.287	267	0.575

Nota: Dimensiones aproximadas sujetas a tolerancia de manufactura

# Alambre de cobre estañado

## Descripción

Alambre de cobre desnudo recubierto de estaño.

## Propiedades

- Conductor: Cobre
- Cobertura de estaño de 3 a 5  $\mu\text{M}$
- Pureza mínima del 99.95 %.
- Conductividad 100% mínima de acuerdo a la IACS

## Empaque\*

- Carrete de plástico

## Aplicaciones

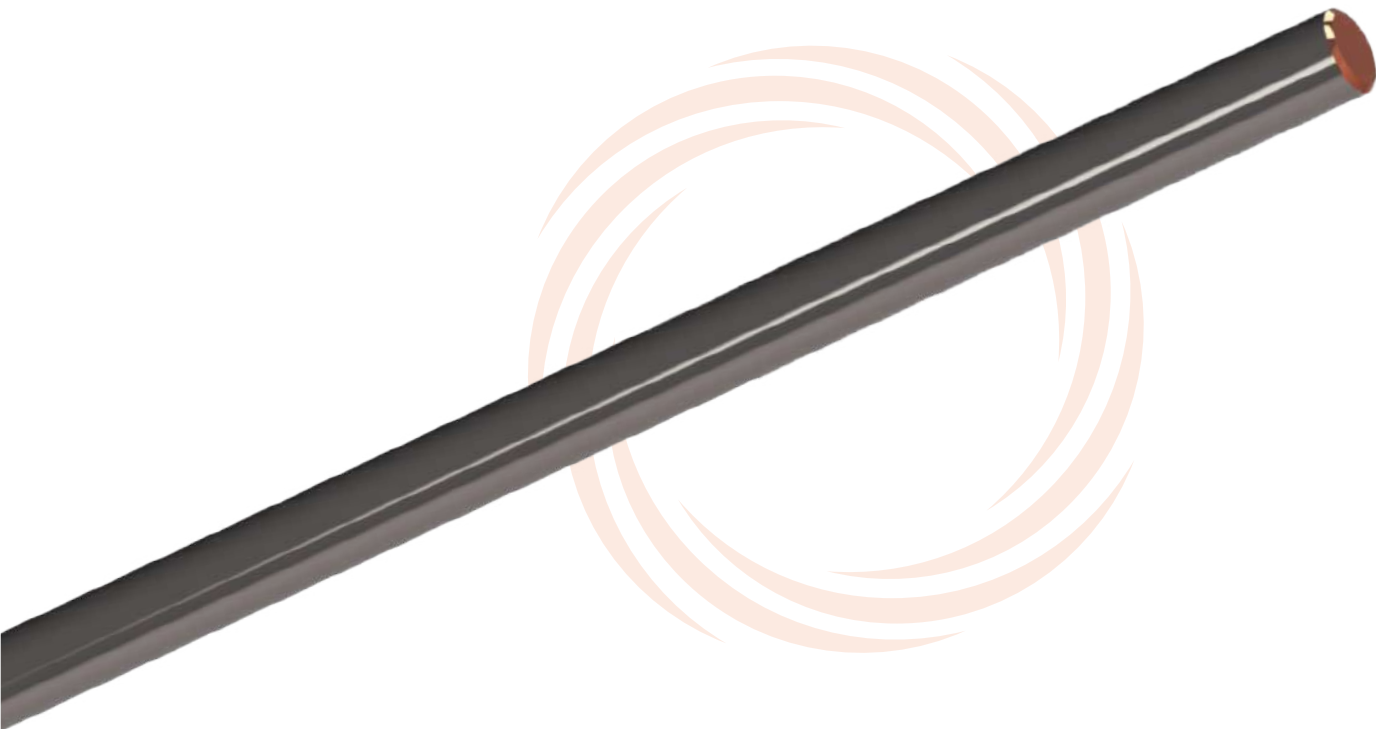
- Blindajes electrostáticos.
- Líneas aéreas de distribución.
- Conductor de puesta a tierra en instalaciones eléctricas.
- Fabricación de cables.

## Rango de fabricación

- 1.0 mm. - 0.160 mm.

## Especificaciones

- NMX J 008 -ANCE: Alambres de cobre estañado suave o recocido para usos eléctricos



\*Otras designaciones y presentaciones sujetas a disponibilidad, consulte a su ejecutivo de ventas

# Alambre de cobre estañado

## Características alambre de cobre estañado

Designación		Diámetro nominal mm	Resistencia $\Omega$ /Km	Masa total aprox. kg/km
AWG	mm <sup>2</sup>			
--	0.785	1.000	22.2	6.98
19	0.653	0.912	26.7	5.81
20	0.519	0.813	33.5	4.62
21	0.412	0.724	42.3	3.66
22	0.325	0.643	53.6	2.89
23	0.259	0.574	67.3	2.30
24	0.205	0.511	84.9	1.82
25	0.165	0.455	107.1	1.45
26	0.128	0.404	135.8	1.14
27	0.102	0.361	170.1	0.910
28	0.080	0.320	216.5	0.715
29	0.065	0.287	269.2	0.575
30	0.051	0.254	343.7	0.450
31	0.040	0.227	430.3	0.360
32	0.032	0.203	538.0	0.288
33	0.025	0.180	684.3	0.226
34	0.020	0.160	866.1	0.179

Nota: Dimensiones aproximadas sujetas a tolerancia de manufactura

# Alambres de cobre desnudos finos

## Descripción

Alambre de cobre desnudo temple suave.

## Propiedades

- Conductor: Cobre
- Densidad 88.89 g / cm<sup>3</sup>
- Pureza mínima del 99.95 %.
- Conductividad 100% mínima de a cuerdo a la IACS

## Empaque

- Carrete de plástico

## Rango de fabricación

- 30-34 AWG

## Aplicaciones

- Blindajes electrostáticos.
- Fabricación de cables.

## Especificaciones

- ASTM B3: Standard Specification for Soft or Annealed Copper Wire.
- NMX-J-036-ANCE: Alambre de cobre suave para usos eléctricos.
- NOM-063-SCFI: Productos eléctricos-conductores-requisitos de seguridad.

## Alambres de cobre desnudos finos

Designación		Diámetro nominal mm	Resistencia $\Omega$ /km	Masa total aprox. kg/km
AWG	mm <sup>2</sup>			
30	0.051	0.254	340	0.450
31	0.040	0.227	426	0.360
32	0.032	0.203	533	0.288
33	0.025	0.180	678	0.226
34	0.020	0.160	857	0.179

Nota: Dimensiones aproximadas sujetas a tolerancia de manufactura

**Condulimex**  
respaldándote



---

**Catálogo de productos**